

JUIN 2021



La **MAIRIE** est ouverte au Public
dans le respect des consignes sanitaires:

Lundi – Mardi – Jeudi – Vendredi
8 h 30 – 12 h 00

Port du masque OBLIGATOIRE



Mairie : **04 72 24 91 12** - mairie@treves69.fr

Consultez toutes infos communales ainsi que l'Info-Trèves
sur le site de la commune de Trèves :

<http://mairie-treves69.com>

Retrouvez toutes les Infos
de Vienne Condrieu Agglomération sur le site:
<https://www.vienne-condrieu-agglomeration.fr/>

Les salles communales sont à présent ouvertes à
la réservation pour les particuliers et associations;
les parcs sont ouverts au public, dans le respect
des règles sanitaires.

Dates à retenir

Elections Régionales et Départementales <i>à la salle de la Trèverie</i>	Dimanche 20 juin Dimanche 27 juin
Réunion publique Salle de la Trèverie	Lundi 5 juillet à 19H
Centre de Loisirs ÉTÉ	du 7 au 30 juillet du 30 août au 1er septembre



Recensement militaire

Tous les jeunes français (filles ou garçons)
doivent se faire spontanément recenser entre le
jour de leurs 16 ans et les 3 mois qui suivent la
date d'anniversaire.

Cette formalité est obligatoire pour s'inscrire
sur les listes électorales.

Se présenter en Mairie muni du livret de famille
+ carte d'identité

Renseignements en mairie : 04 72 24 91 12



URGENCES MÉDICALES
04.77.81.01.75
PHARMACIE de GARDE
04.77.47.50.91

Rappel des N° d'urgence :

17 Police Secours

18 Pompiers SDIS

15 -112-114 Samu

Numéros alternatifs en cas de besoin

(Rhône et Métropole de Lyon) :

SAMU : 04 72 11 61 77

Sapeurs-pompiers : 08 00 71 18 69

Police Nationale : 08 00 71 18 69

3919 Violences conjugales ou
envoyez un SMS au **114**

119 Enfance en danger.

0800 23 13 13 Drogues Info service

En cas de panne ou problème sur les
réseaux , appeler les N° d'URGENCE,
seuls services compétents pour vous
apporter les renseignements
nécessaires.

ERDF : 09 72 67 50 69

LYONNAISE DES EAUX :

-Service clientèle: 0977 409 443

-Urgences Techniques: 0977 401 131

FRANCE TELECOM : 10 14

LA POSTE : 3631 dysfonctionnement
service courriers.



BIBLIOTHEQUE

La bibliothèque est ouverte

Horaires :
Tous les mercredis
16h-18h30
Tous les samedis
10h-12h

Nouveauté :

-Au soleil redouté: M. Bussi

Dans le respect des gestes barrières
et pour la sécurité de tous,
le masque est obligatoire
Gel à disposition



Infos Commune



Elections Régionales et Départementales les dimanches 20 et 27 juin 2021.

**Les bureaux de vote seront installés à la salle de la Trèverie
Masque obligatoire - Venir avec son stylo**

REUNION PUBLIQUE PLU

La commune de Trèves a lancé la révision de son Plan Local d'Urbanisme (PLU) approuvé le 08 juin 2006, pour intégrer les nouveaux projets communaux et également pour tenir compte des nombreuses évolutions législatives et réglementaires : loi dite Grenelle, loi ALUR, loi de modernisation de l'Agriculture et de la Pêche Le PLU de Trèves devra aussi être mis en compatibilité avec les orientations du Schéma de cohérence Territoriale (SCoT) des Rives du Rhône approuvé en 2019, qui fixe des orientations d'aménagement à long terme et à grande échelle.

Depuis environ 6 mois, la commission urbanisme travaille sur la première phase de la révision qui consiste en un diagnostic du territoire. Cet état des lieux porte sur différentes thématiques telles que le paysage, l'environnement, le développement urbain, les risques naturels, le développement économique, l'agriculture ... et met en évidence les enjeux de la commune.

La mairie vous invite à une réunion publique pour prendre connaissance de ce diagnostic de territoire, qui servira de base pour établir le projet communal pour les 10 prochaines années.

**Cette réunion publique aura lieu le
Lundi 5 juillet 2021 Salle de La Trèverie à 19H**

Venez nombreux !

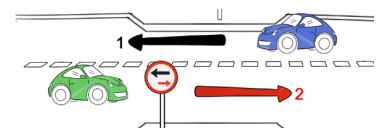
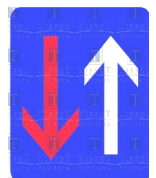
PRIORITE ROUTE DES DEUX VALLEES

Certaines personnes ont pu s'interroger quant aux priorités de passage sur les voies uniques créées dans le cadre de la sécurisation de la traversée du village.

Voici donc quelques précisions :

Tout d'abord, dans le cas d'un "passe-passe pas" il n'y a pas de questions de priorité aux véhicules montants. Vers la boulangerie il a été fait le choix de la priorité aux véhicules descendants parce que cela fait une chicane pour ceux-là réduisant ainsi la vitesse devant l'école et qu'ils n'avaient pas la priorité sur celle d'en-haut. Il ne faut pas que ce soit les mêmes qui en bénéficient sinon il n'y a pas de rupture de vitesse, ceci dans une certaine logique.

Quoiqu'il en soit, ce sont les panneaux qui déterminent les priorités





Centre de Loisirs de Trèves

Du 7 au 30 juillet
et du 30 août au 1er septembre 2021
à la Trèverie

A partir de 5 ans (enfants nés en 2016)

Inscriptions obligatoires avant le mardi 22 juin 2021

Thème: Voyage autour du Monde

Selon les directives liées au contexte sanitaire actuel, la commune se réserve le droit de modifier ou d'annuler le Centre de Loisirs.



Sorties :

- 8 juillet ViaRhôna enfants plus de 6 ans (à l'aise sur son vélo)
- 15 juillet Pêche à Grigny les petites bêtes de la mare le matin .Découverte des poissons du Rhône l'après midi
- 22 juillet : Acrobois parcours dans les arbres en ligne de vie continu
- 29 juillet : Safari de Peaugres

Illiwap

Un moyen de communication instantané !



Sondage :

Vous êtes 51 personnes à avoir répondu à notre sondage dont :

- 60 % de femmes et 40 % d'hommes
- 49 % se situent entre 20 et 30 ans, 31 % entre 40 et 60 ans, 18 % ont plus de 60 ans et 2 % moins de 20 ans
- 78 % estiment que ce moyen de communication est pratique

Abonnés :

- Vous êtes aujourd'hui **187** abonnés de la station principale « **Mairie** » et ce nombre progresse toujours, lentement mais régulièrement. Continuons !
 - **58** personnes sont abonnées aux stations « **Ecole** » et « **Périsco & Extrasco** » : on peut penser que ce nombre représente la quasi totalité des parents concernés.
 - Seulement **46** personnes sont abonnées à la station « **Jeunesse** » qui s'adresse **aux jeunes de 11 à 26 ans (voire plus) et/ou à leurs parents ; de nombreuses informations importantes** concernant les animations mais aussi la formation, l'emploi et les jobs d'été, la santé, la vie quotidienne, émanent des services des Anim'jeunes, du Point Information Jeunesse (PIJ), des Missions Locales, de Vienne-Condrieu-Agglomération,
- Afin que tous les messages arrivent à leurs destinataires, ce nombre de 46 abonnés doit augmenter de façon significative.
- Jeunes, parents de jeunes, vous êtes concernés, alors n'hésitez pas à vous abonner → **@69252:jeunesse**

Collecte ordures ménagères

Rappel : Les poubelles doivent être sorties la veille au soir et rentrée dès que possible après la collecte. On veillera également à ne pas sortir les conteneurs en cas de grand vent afin d'éviter que les ordures se retrouvent sur la voie publique, dans la nature ou chez les voisins.

Infos Commune



Du 25 JUIN au 31 AOÛT 2021

YETI & COMPAGNIE

Lundi 23 août 2021

dans la commune de LONGES



ACCES LIBRE
ET GRATUIT
POUR TOUTE LA FAMILLE

Retrouvez le programme dans l'Agglomag été 2021
Plus d'Infos : bureau Information Jeunesse
04 74 78 31 73 - www.vienne-condrieu-agglomeration.fr



Le dimanche 5 septembre prochain, nous aurons le plaisir d'accueillir la 32ème édition de l'Écureuil au complexe sportif du Fautre.



Le Club Viennois d'Animation Cycliste (CVAC) organise, en collaboration avec Vienne Condrieu Agglomération, cette épreuve sportive qui proposera 3 circuits de VTT de 25, 35 et 52 km et 3 circuits de randonnée pédestre de 10, 15 et 20 km.

De plus amples détails vous seront donnés prochainement.



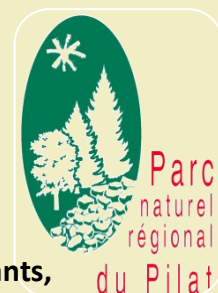
à votre agenda

Pilat Propre

L'opération de nettoyage de la commune aura lieu
Samedi 2 octobre 2021

Organisée par la commune et les associations
Gants et sacs pour ramassage fournis

A l'issue de la matinée, une collation sera offerte à tous les participants, en remerciement pour cet acte citoyen



Info commune



Objet trouvé

Vers le tri sélectif en haut du village route des deux vallées :
Porte clé + 2 petites clés

A réclamer en mairie de Trèves Contact: 04 72 24 91 12



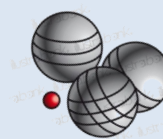
Info Association



Boule Amicale de Trèves

Reprise des concours de boule du vendredi soir été 2021

À partir du vendredi 2 juillet 20h



Assemblée Générale extraordinaire de l' Association des Quatre Vents



Samedi 3 juillet 2021 à 10h au Fautre

L'association vous attend très nombreux et motivés, à cette A.G. pour aider à faire perdurer cette Association qui propose aux familles des activités agréables pour enfants, parents et grands parents.

Collectif d'habitants

Démarche participative d'embellissement du village

Nous faisons appel aux Triviens pour mettre en place un collectif d'habitants afin de participer, en lien avec la mairie, à l'embellissement de notre commune (bourg et hameaux) :

Décorations fêtes de fin d'année, fleurissement,...

Si vous voulez nous rejoindre ou participer à ces activités, vous pouvez envoyer un mail à paulinentressangle@hotmail.fr

OUVERTURE DES INSCRIPTIONS POUR LE TRANSPORT SCOLAIRE DOM'ÉCOLE

Dans le cadre de ses compétences, Vienne Condrieu Agglomération est l'Autorité organisatrice de la Mobilité sur son territoire.

Depuis 4 ans, dans l'objectif de simplifier l'accessibilité de ses services aux usagers, l'Agglo propose l'inscription en ligne au transport scolaire gratuit DOM'ÉCOLE.

Les inscriptions ouvrent le 7 juin jusqu'au 12 juillet 2021.

Pour circuler sur les lignes de transport scolaire gérées par Vienne Condrieu Agglomération, l'élève doit disposer d'un titre de transport valide :

- DOM'ÉCOLE, s'il répond aux conditions d'éligibilité pour bénéficier du transport gratuit
- JUMPI, annuel ou mensuel, le cas échéant

✓ Comment s'inscrire au transport scolaire gratuit DOM'ÉCOLE ?

• Si vous disposez d'un accès à Internet

Plus simple et plus rapide, l'inscription en ligne vous dispense de remplir un dossier d'inscription papier ! Rendez-vous sur www.vienne-condrieu-agglomeration.fr et complétez le formulaire.

• Si vous ne disposez pas d'un accès internet

Vous pouvez vous inscrire via un dossier papier à retirer à l'accueil de Vienne Condrieu Agglomération à partir du 7 juin.

Celui-ci devra être retourné par voie postale avant le 12 juillet 2021 dûment complété et accompagné des justificatifs demandés à :

Vienne Condrieu Agglomération / Direction Transports et Mobilité / Bâtiment Antarès - Espace Saint-Germain / 30, avenue Général Leclerc / BP 263 / 38217 Vienne Cedex

- ✓ L'inscription au transport scolaire gratuit DOM'ÉCOLE doit être renouvelée chaque année.
- ✓ Pour tout savoir sur les conditions d'éligibilité au transport scolaire gratuit DOM'ÉCOLE ou sur la procédure à suivre en cas d'inéligibilité :

www.vienne-condrieu-agglomeration.fr > Rubrique Déplacements

Renseignements : - 04 74 78 78 89

Les viticulteurs locaux recrutent À vos grappes, prêts, partez !

Cette année, Vienne Condrieu Agglomération accompagne les structures agricoles du territoire pour faciliter la mise en relation exploitants/candidats.



Vous avez plus de 16 ans et vous êtes intéressés pour faire les vendanges cet été ?

Remplissez le formulaire de candidature en ligne

(disponible via le site internet de l'Agglo,

<https://www.vienne-condrieu-agglomeration.fr> (rubrique « Actualités »)

Une fois complétée, votre demande sera envoyée aux structures qui reprendront contact avec vous.

Retrouvez la vidéo promotionnelle réalisée par Agri Emploi 69 :

<https://www.facebook.com/Agriemploi69/videos/2055955731372443>

Fermeture du stade nautique de Saint-Romain-en-Gal

Pour des travaux de modernisation et d'extension, l'équipement sportif sera fermé au public du 30 mai au 31 décembre 2021 (phase 1), puis du 30 mai au 30 septembre 2022 (phase 2)

Retrouvez la vidéo de présentation du futur stade nautique sur la chaîne YouTube de l'Agglo :

« Vienne Condrieu Agglomération »

DECHETERIE MOBILE UN SAMEDI PAR MOIS ! DE 9h À 15H !

La déchèterie mobile est accessible aux particuliers habitant Échalas, Les Haies, Loire-sur-Rhône, Longes, Saint-Romain-en-Gier et Trèves.

L'accès est autorisé exclusivement aux véhicules de tourisme et tout véhicule de largeur inférieure ou égale à 2,25 m et de PTAC inférieur à 3,5 tonnes. **L'accès est gratuit ! Munissez-vous de votre carte d'accès déchèterie !**

Les prochaines collectes proches de Trèves auront lieu :

- **Samedi 3 juillet à Saint-Romain-en-Gier (stade de football)**
- **Samedi 11 septembre à Échalas (Lieu-dit « Le Cri » vers le transformateur)**

Déchets acceptés : encombrants, déchets verts, cartons, ferrailles, lampes recyclables et petits appareils électroménagers (sèche-cheveux, rallonge électrique...).

Déchets refusés : gravats, pneus, bois, bâches plastiques agricoles, déchets spéciaux (huiles de vidange, peintures, batteries, toxiques), gros équipements électriques ou électroniques (réfrigérateur, gazinière, écran de télévision...).



La déchèterie de Tartaras située 2, route de Rive de Gier 42800 TARTARAS est accessible aux habitants de Trèves

Du 1^{er} avril au 31 octobre :

- lundi : 14h à 19h
- mardi au vendredi : 10h-12h et 14h-19h
- samedi : 9h30-12h et 14h-19h
- dimanche : 9h30-12h



Pour tout renseignement complémentaire :

Service environnement :

Tel: 04 74 53 45 16

courriel: environnement@vienne-condrieu-agglomeration.fr

Munissez-vous de votre carte d'accès déchèterie ! Disponible en mairie.

Harmonisation des horaires des déchèteries de L'Agglo

Du lundi au samedi		
	Matin	Après-midi
Ampuis	9h-12h30 (fermée mardi, mercredi et jeudi)	13h30-18h
Chasse-sur-Rhône	9h-12h30	
Pont-Évêque	8h-12h30	13h30-18h
Vienne		
Villette-de-Vienne		

- Carte d'accès disponible en mairie
- Accès autorisé jusqu'à 10 minutes avant la fermeture du site
- En période de canicule, horaires adaptés de 7h à 14h

Pour tout renseignement : Service gestion des déchets

Tél. : 04 74 53 45 16 gestiondechets@vienne-condrieu-agglomeration.fr



CANICULE ÉTÉ 2021



Buvez de l'eau et restez au frais



La préfecture active le plan canicule à partir de juin .
Les personnes âgées (+ 65 ans) et les personnes vulnérables ou isolées qui le souhaitent, peuvent s'inscrire en Mairie..

+ Continuez à respecter les gestes barrières contre la COVID-19

Lavez-vous les mains régulièrement Portez un masque Respectez une distance d'un mètre

EN CAS DE MALAISE, APPELEZ LE 15

Pour plus d'informations :
0 800 06 66 66 (appel gratuit)
solidarites-sante.gouv.fr • meteo.fr • #canicule